

# TÍ ALÁÀBÒ NÍ ẸNU ÒNÀ RẸ...

## MÁ JẸ KÍ WỌN WỌLÉ LÁÌNÍ WÁRÀNTÌ LỌWỌ

Ọ̀sìṣẹ̀ alááàbò ìrìnṛìnàjò —gégé bí àwọn ọlọpàá nàà—kò le wọlẹ̀ rẹ̀ láì ní wáràntì tí adájọ̀ fowósí lọwọ̀.

- Máse sí ilẹ̀kùn
- Bèèrè fún pé kí wọ̀n kí wáràntì wọlẹ̀ láti abẹ̀ ilẹ̀kùn tàbí láti ojú wíndó
- Sàridáíú tpè èyíkẹ́yíí wáràntì ní orúko rẹ̀
- Kódà tí alááàbò òfin bá ní wáràntì lọwọ̀, tí ó bá jẹ̀ tí ẹ̀lòmííràn tí ó kò mò tàbí ẹ̀ni tí ó ń gbé ilé rẹ̀ tẹ̀lẹ̀, wọ̀n kò le fi wọlẹ̀.



### tí wọ̀n kò bá ní wáràntì

Tí alááàbò ìrìnṛìnàjò kò bá ní wáràntì, tàbí tí wáràntì bá jẹ̀ tí ẹ̀lòmííràn tí ó kò mò tàbí tí kò gbé nìbẹ̀, so fún wọ̀n pé o kò le jẹ́kí wọ̀n wọlẹ̀ láìní wáràntì, tàbí pé ẹ̀ni nàà kò gbé nìbẹ̀ mó, kí ó fi ọ̀wọ̀ so fún wọ̀n pé kí wọ̀n máa lo.

Tí ó bá jẹ̀ pé ẹ̀ni tí ó mò ní wọ̀n ń wá, o kò ní láti so fún wọ̀n ibi tí ẹ̀ni nàà wá — bèèrè ibi tí wọ̀n tí wá kí o sì so fún wọ̀n láti máa lo.

### Tí wọ̀n bá ní wáràntì

Tí alááàbò ìrìnṛìnàjò bá ní wáràntì ní orúko rẹ̀, o sì tún ní ètò!

O kò gbọ̀dọ̀ so ohunkohun fún wọ̀n, so pé:

## “MO BÈBÈ FÚN ÀTÚNṢẸ̀ KARÙN ÚN PATIPÉ MO NÍ Ẹ̀TỌ̀ LÁTI DÁKÉ.”

- Máa tenumóo t kódà bí wọ̀n kò bá dá ọ̀ lóhùn.
- Má ẹ̀ tọ̀wọ̀ bọ̀ èyíkẹ́yíí àkọ̀sílẹ̀ tí wọ̀n bá mú lọwọ̀. O maa sáà ní ọ̀ amòfin láti so fún ọ̀ tí ó bá dára láti tọ̀wọ̀ bọ̀ èyíkẹ́yíí iwé nàà.
- Máse fún alááàbò ìrìnṛìnàjò ní èyíkẹ́yíí iwé àkọ̀sílẹ̀ láti orílẹ̀ èdè rẹ̀ bíi iwé ìrinnà rẹ̀.

### tí wọ̀n bá mú ọ̀ tàbí ẹ̀lòmííràn

Tí alááàbò ìrìnṛìnàjò bá ní wáràntì tí ó sì mú ọ̀ tàbí ẹ̀lòmííràn ní ilé rẹ̀, mú ọ̀, máse towóbo iwé kankan kí o sì má gba èbi kankan.

- Ní nóńbà agbeiòrò tí o le sáà máa pè.
- Ríi dájú pé o ní [won nóńbà pàtàkì àti àwon àkọ̀sílẹ̀ tí ó fi pamó sibi tó láàbò nínú ilé rẹ̀ níbi tí àwọn ẹ̀bí tàbí ọ̀rẹ̀ le tí rí wọ̀n láti ràn ọ̀ lọwọ̀.

### ẹ̀ ẹ̀ àkọ̀sílẹ̀ bí ó ẹ̀ hùwà

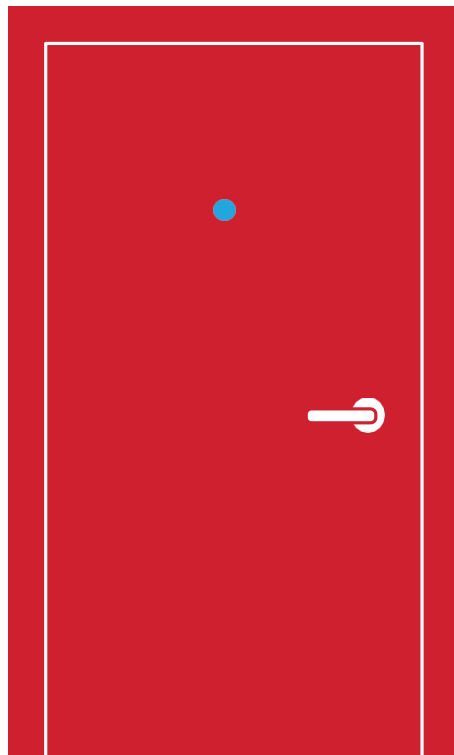
O gbọ̀dọ̀ ní ẹ̀nikan nínú ilé tí yó bèrè àkọ̀sílẹ̀ fídíò, tàbí lo àkọ̀sílẹ̀ fídíò/ohun lórí fòdònrẹ̀. Lẹ́yìn tí alááàbò ìrìnṛìnàjò bá lo, iwọ̀n tàbí àwọn le kọ̀ gbogbo ohun tí ó ẹ̀lẹ̀ tí wọ̀n le rántí: ohun tí àwọn ọ̀sìṣẹ̀ alááàbò ìrìnṛìnàjò wọ̀, irú mọ̀tò tí wà, ohun tí ó ẹ̀lẹ̀ pàtò.

### jábò ihúwàsí rẹ̀

Lẹ́ṣẹ̀kẹ́ṣẹ̀ ẹ̀fìsìsùn pé àwọn ọ̀sìṣẹ̀ alááàbò wá sí ẹ̀nu ònà rẹ̀.

Tí ó bá gbé ní ilú New York, pé Immigrant Defense Project: **212-725-6422**

Tí ó bá jẹ̀ pé kíi ẹ̀ New York, Pé "United We Dream": **1-844-363-1423**



# TÍ ALÁÀBÒ ÌRÌNRÌNÀJÒ BÁ NÍ ÒPÓPÓNÀ...

## bèèrè tí o bá ní ètò láti máa lo

Tí òṣiṣe aláàbò ìrìnṣinàjò bá dá omdúró ní òpópónà tí wọn sì bèrè sí ní bèèrè[d àwọn ibéèrè, lẹṣẹkẹṣe bèèrè lówó wọn tí ó bá lètó láti máa lo.

### máa lo

Tí wọn bá sọ pé bèèkò, sọ fún wọn:

**“MO BÈBÈ FÚN ÀTÚNṢE KARÙN ÛN PATIPÉ MO NÍ ÈTỌ LÁTI DÁKÉ.”**

## má ṣe faramọ kí wọn ó ṣàyeṣe ara re

Máṣe jẹ kí aláàbò ìrìnṣinàjò yẹ ohun ìní tàbí àpò re wò.

Sọ fún wọn:

**“NÌ KÒ FỌWỌSÍ ÌṢÀYEṢE WÒ YÌÍ”**

## máṣe dáhùn àwọn ibéèrè

Máṣe dáhùn àwọn ibéèrè nípa ipò òfin ìrìnṣinàjò re tàbí ibi tí o ti wá. Sọ fún wọn pé [o ní ètò idákéjé](#)

## máṣe ṣàfihàn iwé kankan

Máṣe fún wọn ní àwọn iwé idánimò láti sọ irú ènìyàn tí o jẹ tàbí orílẹ̀ èdè tí o ti wa (gégébi iwé ìrinnà)

### ṣàfisun ohun tí o rí

Lẹṣẹkẹṣe ṣàfisun pé aláàbò ìrinnà dá o dúró.

Tí o bá gbé ní ilú New York, pé Alákànṣe iṣe Ààbò ìrìnṣinàjò:  
**212-725-6422**

Tí o bá jẹ pé kí ṣe New York, Pe "United We Dream":  
**1-844-363-1423**

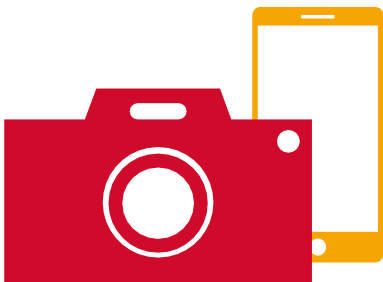
Kí Aláàbò ìrìnṣinàjò dá ẹni dúró le banilẹ̀rù gan an, ṣùgbón [máṣe sá lo](#) tàbí ferégée, [máṣe pa fi iwé òfegè sílẹ̀](#), àtipté kí o máṣe paró!



# TÍ O BÁ FOJÚKÀN IBI TÍ ALÁÀBÒ ÌRÌNRÌNÀJÒ TI NÍ KÉRÒ TÀBÍ MÚ ÀWỌN ÈNÌYÀN...

## ṣàkásílẹ̀ ìhùwásí ohun tí ó ṣẹlẹ̀

O ní ètò láti ya àwòrán àti láti ṣe àkásílẹ̀ ìhùwásí. Ṣe bèè lẹ̀tí ibi tí ó láàbò tí ó jinnà díẹ̀ kí o má bá tún fikún wàhálà múmú tàbí kíkèrò tí ó ti wà nílẹ̀.



## kọ àwọn ohun sílẹ̀

Ṣàkásílẹ̀

- Iye àwọn òṣiṣe tí wọn jẹ
- Ohun tí nńbà báàjì àyà wọn jẹ (tí o bá rí)
- Ohun tí wọn wò àti ohun tí yúnífòmù tàbí àwòtélé wọn sọ
- irú mọtò tí wọn wà (pẹ̀lú nńbà mọtò)

## ṣàfisun ohun tí o rí

Lẹṣẹkẹṣe ṣàfisun ohun tí o rí

Tí o bá gbé ní ilú New York, pé Alákànṣe iṣe Ààbò ìrìnṣinàjò:  
**212-725-6422**

Tí o bá jẹ pé kí ṣe New York, Pe "United We Dream":  
**1-844-363-1423**